

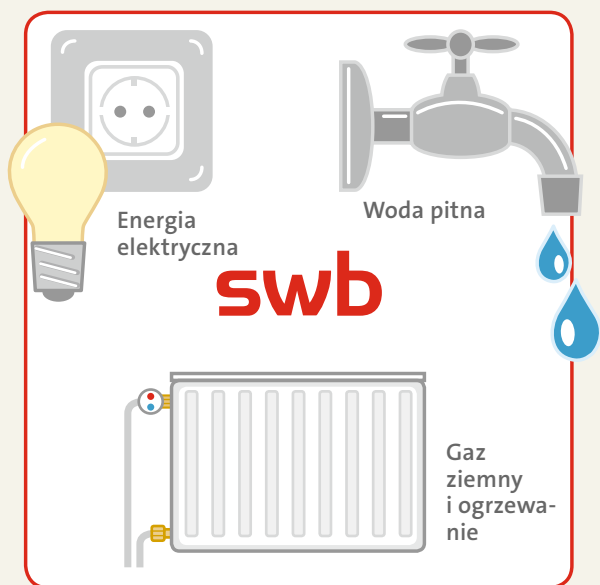
SWB PO PROSTU

FÜR HEUTE.
FÜR MORGEN.
FÜR MICH.

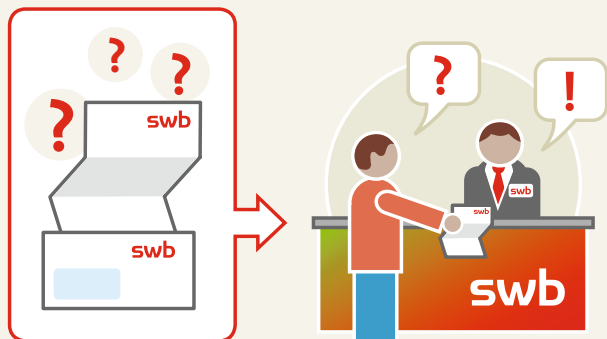
swb

Czym jest swb?

swb jest dostawcą energii elektrycznej na terenie Bremy oraz Bremerhaven. Ta ulotka dostarczy Ci wszystkich informacji, których potrzebujesz, abyśmy mogli zaopatrzyć Cię w energię elektryczną, gaz ziemny i wodę pitną.



Pracownicy Centrów Obsługi Klienta swb z przyjemnością udzielą odpowiedzi na Twoje pytania dotyczące dostaw energii elektrycznej i wody pitnej poczynając od rejestracji aż po rozliczenie roczne.

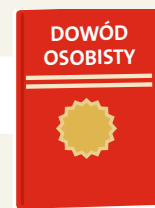


Jak zarejestrować się w swb?

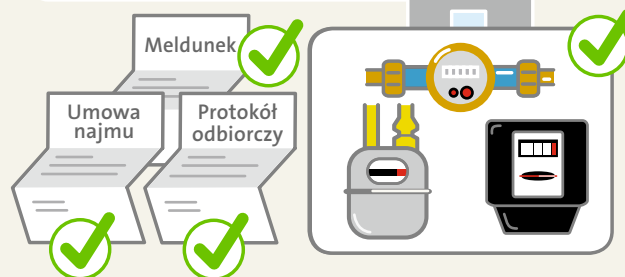
W swb możesz się zarejestrować, jeżeli posiadasz mieszkanie. Wystarczy odwiedzić Centrum Obsługi Klienta swb i przynieść poniższe dokumenty.

Dokumenty wymagane przy rejestracji:

- 1 Ważny dowód osobisty



- 2 Umowa najmu z zaświadczeniem o zameldowaniu oraz protokół odbiorczy mieszkania wraz ze stanami liczników (patrz strony 4 i 5)



- 3 Przyprawdź ze sobą tłumacza.

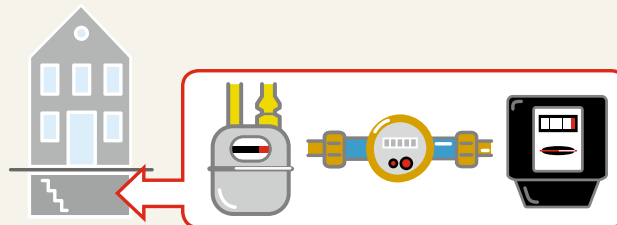


Jakich informacji będzie potrzebował od Ciebie pracownik swb?

- > Wskazać licznika energii elektrycznej, gazu ziemnego i stanu wodomierza
- > Informacji na temat liczby osób mieszkających w gospodarstwie domowym
- > Danych konta bankowego

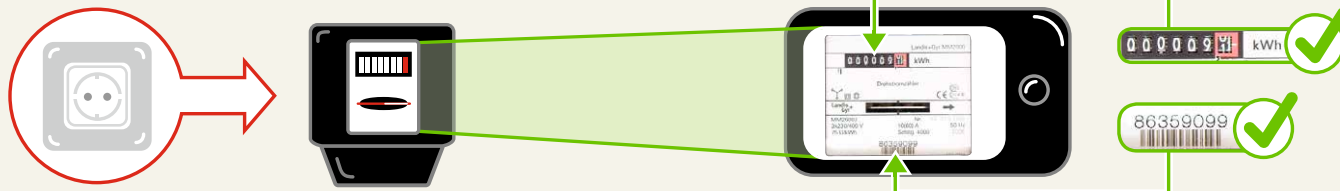
W taki sposób możesz zapisać wskazania liczników

Przed wizytą w naszym centrum wystarczy po prostu zrobić smartfonem zdjęcie liczników lub zanotować ich wskazania. Stany liczników są potrzebne do sporządzenia rocznego rozliczenia zużycia mediów.

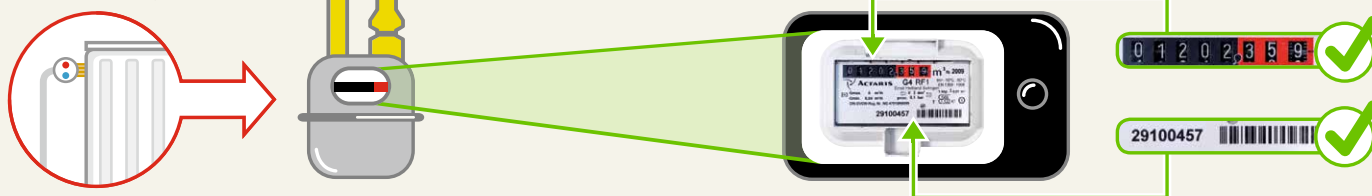


Zwróć uwagę, aby na zdjęciach były czytelne numery liczników – podobnie jak na zamieszczonych poniżej przykładach. Liczniki często znajdują się w piwnicy. Jeżeli nie wiesz, który z liczników jest przypisany do Twojego mieszkania, zapytaj o to właściciela.

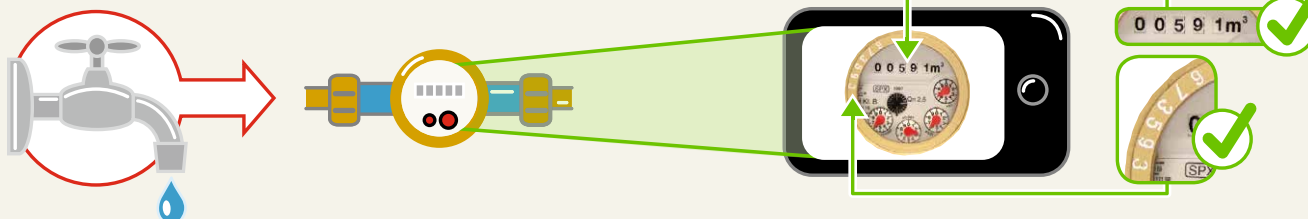
Energia elektryczna



Gaz ziemny

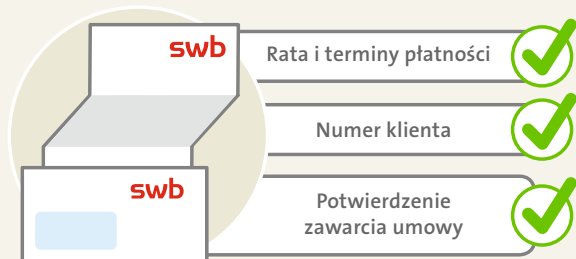


Woda pitna



I co dalej?

Po zarejestrowaniu się w swb otrzymasz od nas przesyłkę pocztową. W liście znajdziesz potwierdzenie zawarcia umowy, swój numer klienta, wysokość opłat ratalnych i terminy ich płatności.



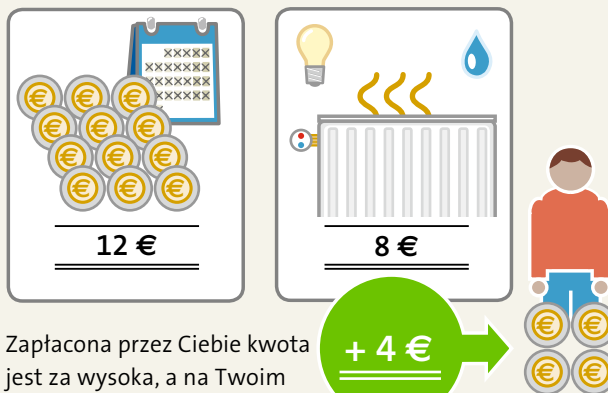
Po upływie trzech miesięcy trzeba się ponownie zgłosić do Centrum Obsługi Klienta swb i przedstawić aktualne stany liczników (patrz strony 4 i 5). Dzięki temu będziemy mogli sprawdzić, czy wysokość miesięcznej raty jest adekwatna do rzeczywistego zużycia.



Czym są opłaty ratalne?

Każdego miesiąca płacisz ratę, której wysokość ustalamy w oparciu o prognozę zużycia. Faktyczna wysokość zużycia zależy od liczby osób w Twoim gospodarstwie domowym oraz Twoich przyzwyczajzeń. Raz w roku swb przygotowuje rozliczenie roczne i ustala, czy suma miesięcznych płatności jest zgodna z rzeczywistym zużyciem. W tym momencie pojawiają się dwie możliwości:

1. Zapłacona przez Ciebie kwota jest za wysoka



Zapłacona przez Ciebie kwota jest za wysoka, a na Twoim koncie występuje nadpłata.

2. Zapłacona przez Ciebie kwota jest za niska



Zapłacona przez Ciebie kwota jest za niska i musisz dopłacić różnicę.

Gdzie można nas znaleźć?

Brema



Brema Centrum
Am Wall/
Sögestraße
28195 Brema



Brema Północ
Reeder-Bischoff-
Straße 61
28757 Brema

Bremerhaven



Bürgermeister-
Smidt-Straße 49
27568 Bremerhaven

Godziny otwarcia



Od pn. do pt.
9.00–18.00

Co to znaczą te pojęcia?

Rata

Co miesiąc wpłacasz do swb ratę na poczet kosztów zużycia energii. Wysokość tej opłaty wynika z Twojego rocznego zużycia energii elektrycznej. Jeżeli dopiero rozpoczynasz z nami współpracę, Twoje zużycie zostaje ustalone w oparciu o prognozę (patrz strona 7).

Rachunek

Raz w roku otrzymujesz od swb rachunek za rzeczywiste zużycie. Znajdziesz w nim informację, czy zwrócimy Ci pieniądze (nadpłata), czy może wymagana będzie dopłata (niedopłata). Na rachunku umieszczamy również informację na temat wysokości Twoich nowych rat miesięcznych.

Polecenie zapłaty

Jeżeli udzielisz swb upoważnienia do pobierania opłat z konta (upoważnienie SEPA), to Twoja miesięczna rata będzie pobierana z konta automatycznie.

Wezwanie do zapłaty i blokada dostaw energii

Jeżeli Twoja miesięczna rata nie wpłynie punktualnie na konto swb (termin płatności), to po upływie tygodnia wyślemy do Ciebie wezwanie do zapłaty. Jeżeli w dalszym ciągu nie uregulujesz należności, to po upływie czterech tygodni zablokujemy dostawy energii do Twojego gospodarstwa domowego.

Numer licznika

Każdy licznik swb ma swój numer. Numer licznika jest niepowtarzalny. Za pomocą tego numeru identyfikujemy licznik odpowiadający za zużycie w Twoim lokalu (patrz strona 5).

Stany liczników

Na potrzeby rozliczenia rocznego swb potrzebuje wskazań Twoich liczników. W tym celu odwiedzi Cię pracownik swb odpowiadający za odczyt liczników. Możesz również otrzymać od nas specjalną kartę. Wystarczy, że zapiszesz na niej wskazania liczników i odeślesz do nas.

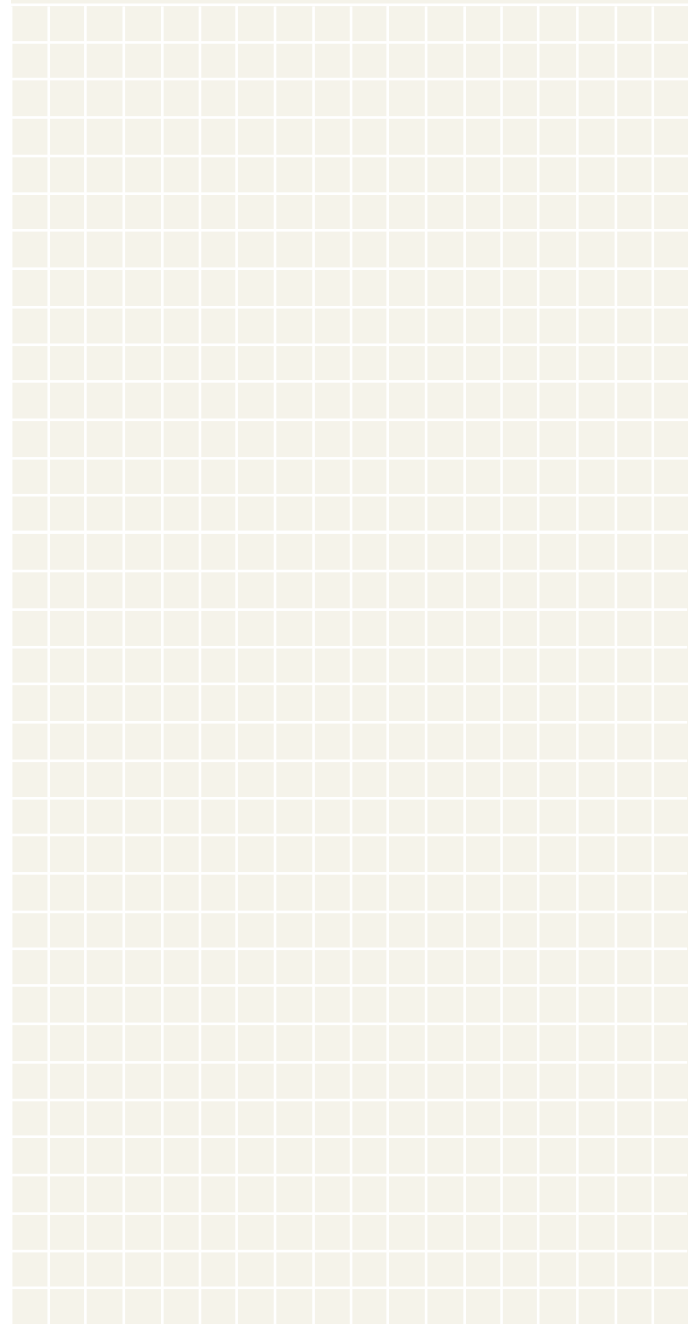
Zużycie

Twoje zużycie energii elektrycznej, gazu ziemnego i ciepła jest przeliczane na kilowatogodziny (kWh), a wody na metry sześcienne (m³).

Produkty energetyczne

W ofercie swb można znaleźć wiele produktów energetycznych. Po rejestracji z przyjemnością zaoferujemy Ci odpowiedni produkt.

Notatki



**swb Vertrieb Bremen
GmbH**
Obsługa Klienta
Postfach 10 78 03
28078 Brema
Tel +49 (0)421 359-3590
Fax +49 (0)421 359-2233

**swb Vertrieb Bremerhaven
GmbH & Co. KG**
Obsługa Klienta
Postfach 10 12 80
27512 Bremerhaven
Tel +49 (0)471 477-1111
Fax +49 (0)471 477-2321

Skontaktuj się z nami pod adresem:
www.swb-gruppe.de/kontakt | www.swb-gruppe.de